



MELIDE

Melide, 17 febbraio 2025

MESSAGGIO MUNICIPALE N° 1352

Richiesta di un credito di CHF 103'000.- per il risanamento dei servizi igienici di Piazza Domenico Fontana

Signor Presidente, Signore e Signori Consiglieri comunali

sottoponiamo alla vostra attenzione il Progetto definitivo volto al risanamento dei servizi igienici pubblici di Piazza Domenico Fontana, ubicati al mappale 321 RFD di Melide.

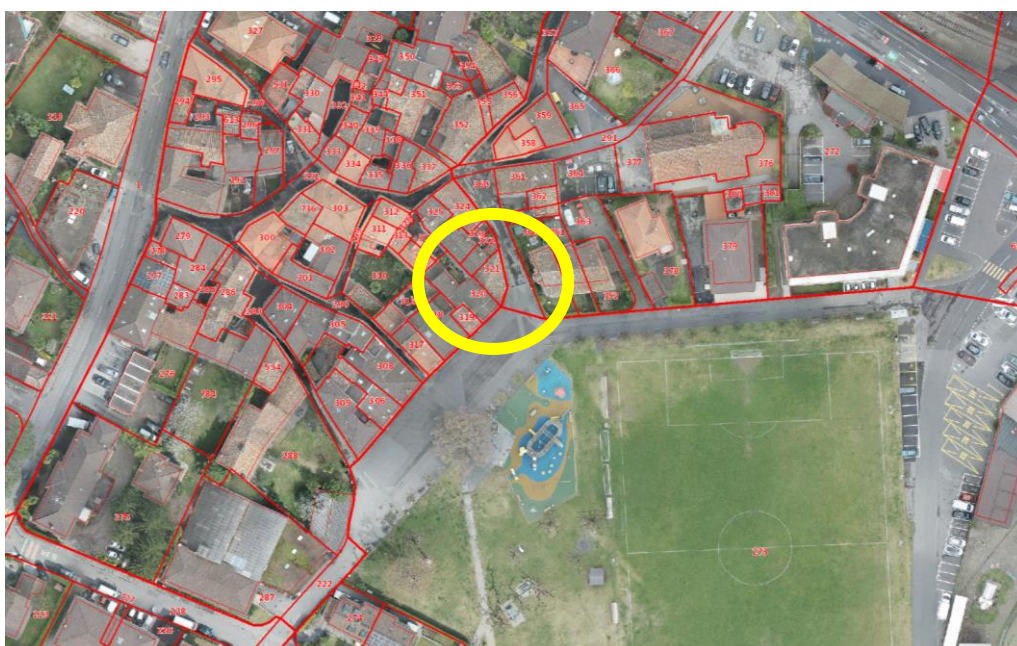
1. PREMESSA E OBIETTIVI

L'obiettivo principale del progetto, elaborato dallo studio di architettura *JPA Antorini Architetti Sagl* di Viganello è quello di restituire decoro ai WC pubblici ormai obsoleti e in cattivo stato, oggi affacciati su Piazza Domenico Fontana, migliorandone la funzionalità e favorendone l'accessibilità per tutti.

Di concerto, è volontà dell'Esecutivo valorizzare l'intera Piazza intervenendo sulla facciata dell'edificio attualmente "impegnata" dalle due porte d'accesso ai WC.

2. UBICAZIONE

I servizi igienici si trovano al limite nord/ovest di Piazza Domenico Fontana, zona centrale e assai frequentata di Melide, con accesso da Piazzetta del Commercio e a poche decine di metri dal parco giochi.



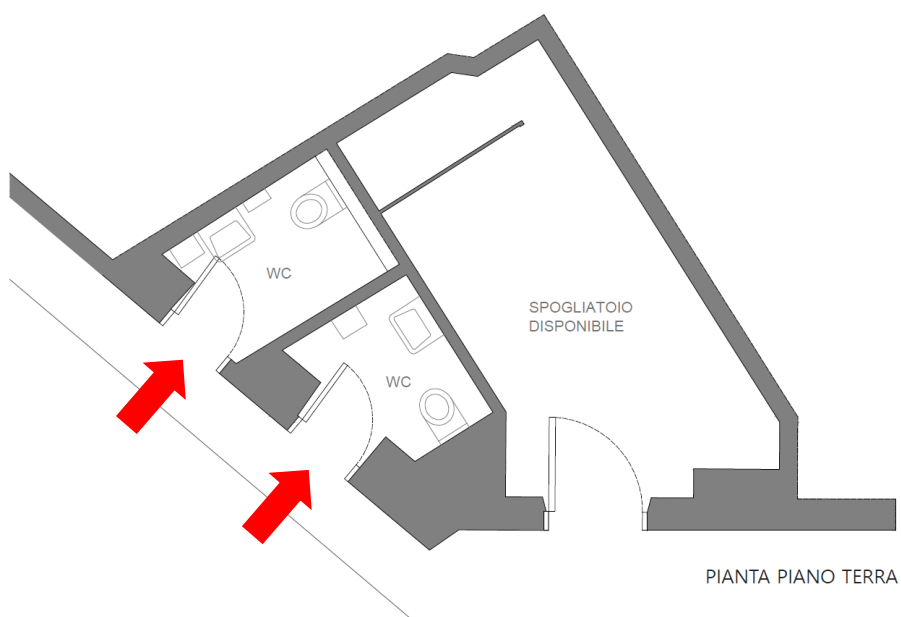
MUNICIPIO



MELIDE

3. SITUAZIONE ESISTENTE

I servizi igienici attuali, oltre a non rispettare gli standard qualitativi dei nostri tempi a livello di materiali e di disposizione degli spazi, non permettono l'accesso a persone con disabilità diverse.



Le due “importanti” porte in acciaio inox d’accesso ai WC, separati secondo il sesso, stridono inoltre con tutto il gradevole fronte costituito dalle facciate degli edifici rivolte su Piazza D. Fontana e con il dipinto murale della Madonna del Latte, bene culturale d’interesse locale, presente all’angolo dello stabile comunale.



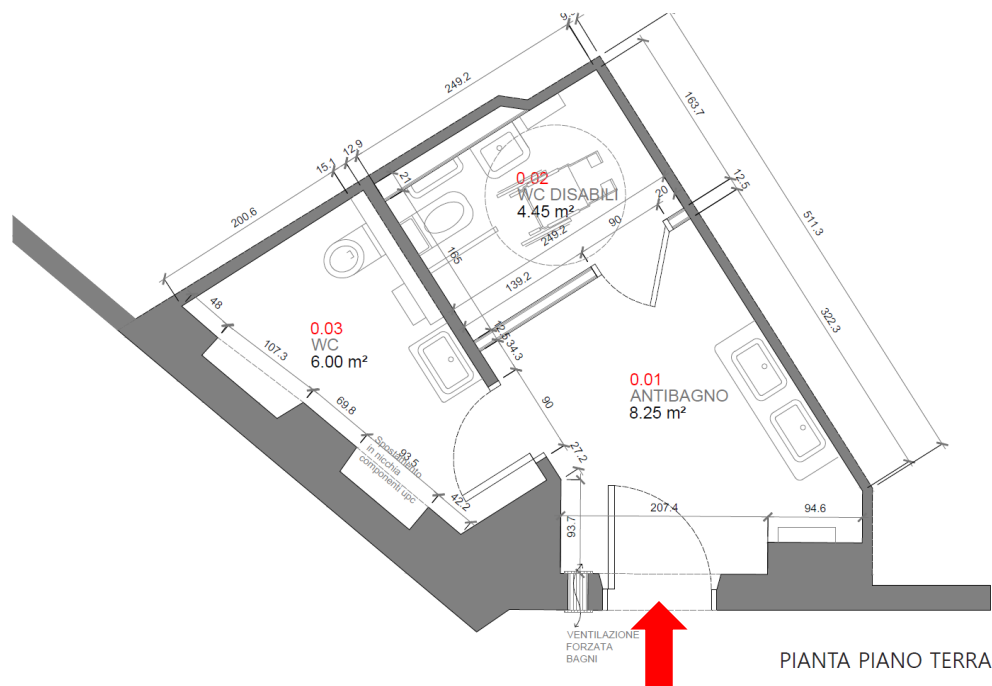


MELIDE

4. PROGETTO

Allo scopo di raggiungere gli obiettivi prefissati, il progetto, per il quale è già stata rilasciata la **Licenza edilizia** necessaria, prevede:

- ▶ l'integrazione, nel concetto di risanamento, del locale adiacente utilizzato a suo tempo dal FC Melide;
- ▶ la chiusura/soppressione delle due aperture d'accesso ai servizi igienici attuali, sfruttando l'accesso già esistente del locale adiacente;
- ▶ la creazione di un antibagno;
- ▶ la realizzazione di un servizio igienico donne /disabili e uno per uomini;
- ▶ lo smantellamento dei soffitti ribassati, privilegiando gli impianti a vista pitturati di un colore tenue;
- ▶ la posa di piastrelle effetto Ceppo di Grè per pavimento e pareti;
- ▶ una nuova illuminazione con lampade resistenti e adatte anche per esterni;
- ▶ la posa di una adeguata ventilazione.



Tutte le opere saranno eseguite nel pieno rispetto delle normative in vigore.





MELIDE



5. COSTI – (IVA INCLUSA)

Il preventivo, calcolato sulla base di esperienze per interventi analoghi, corrisponde a:

Opere da impresario costruttore	CHF	5'000.00
UPC (partecipazione allo spostamento quadro esistente)	CHF	5'000.00
Opere da elettricista	CHF	5'000.00
Opere da idraulico	CHF	6'500.00
Fornitura e posa sanitari	CHF	9'300.00
Illuminazione	CHF	2'000.00
Opere da gessatore	CHF	7'500.00
Opere da pittore	CHF	5'000.00
Porte interne	CHF	3'400.00
Porta esterna (con sopra luce)	CHF	5'000.00
Impianto di ventilazione	CHF	5'100.00
Opere da piastrellista (fornitura e posa)	CHF	12'000.00
Smaltimento amianto (presente nei battiscopa)	CHF	1'500.00
Imprevisti e riserve	CHF	7'500.00
Onorari (Progettazione e DL)	CHF	15'000.00
TOTALE	CHF	94'800.00
IVA 8.1 % + arrotondamento	CHF	8'200.00
TOTALE (IVA inclusa)	CHF	<u>103'000.00</u>



MELIDE

6. PROCEDURA E TEMPISTICA

L'iter di procedura, con relativa tempistica (indicativa), è il seguente:

- ▶ approvazione del credito aprile 2025
- ▶ domanda di costruzione e Licenza edilizia già attenuta
- ▶ progetto esecutivo, appalti e delibere fine maggio 2025
- ▶ esecuzione luglio – settembre 2025

L'incarto completo del progetto definitivo è consultabile presso l'Ufficio tecnico.

Sulla base delle considerazioni esposte, previo esame della presente richiesta da parte delle Commissioni permanenti preposte, vi invitiamo a voler risolvere:

1. è approvato il *Progetto di riqualifica dei bagni pubblici di Piazza Domenico Fontana a Melide – 21.11.2024*, elaborato dallo *Studio JPA Antorini Architetti Sagl* di Viganello;
2. al Municipio è concesso un credito di CHF 103'000.- (IVA inclusa) per la realizzazione delle opere di cui al punto 1.;
3. la spesa sarà iscritta nel conto degli investimenti e fra i beni amministrativi del Comune di Melide, e sarà ammortizzata secondo quanto prescritto dalla LOC e dai relativi Regolamenti;
4. il credito, a norma dell'art. 13 cpv. 3 LOC, decade se non viene utilizzato entro il 31 dicembre 2025.

Con distinta stima.

Per il Municipio:

Il Sindaco
Emiliano Delmenico



Il Segretario
Alfio Vananti

Per esame e rapporto:

- Commissione della gestione
- Commissione delle opere pubbliche
- Commissione delle petizioni
