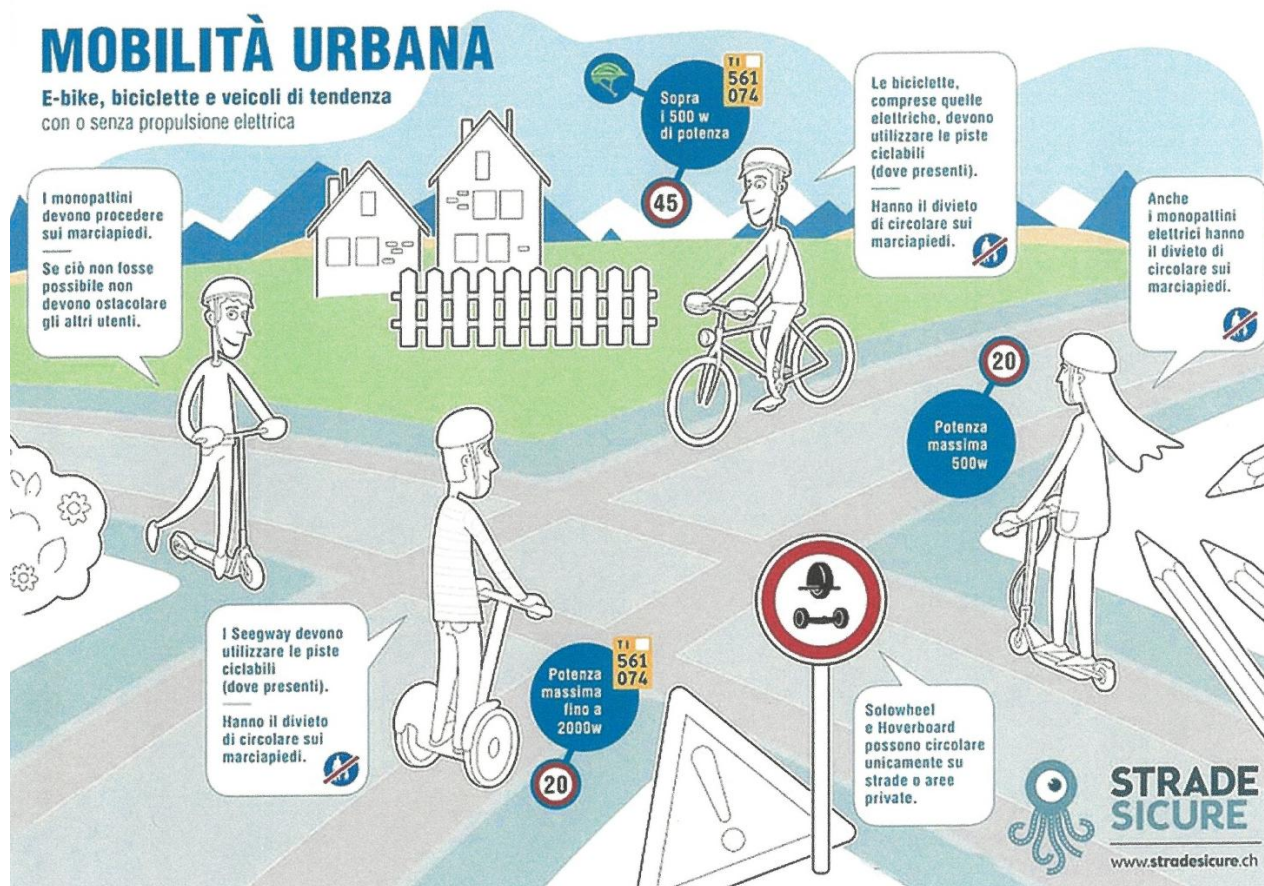




Melide Informa

INFORMAZIONE
PERIODICA
numero 39
agosto 2025

Regole della mobilità urbana



Consigli per la sicurezza in bicicletta

Bicicletta

Ben equipaggiati e difensivi

I 5 consigli principali

- Guida in modo previdente e difensivo
- Renditi visibile, anche di giorno
- Usa un casco che calzi bene
- Nelle rotatorie, circola al centro della carreggiata
- Equipaggia correttamente la bicicletta

Bambini in bicicletta

Sicurezza nel traffico

I 4 consigli principali

- Fai sempre indossare il casco ai bambini
- Esercitatevi lontano dalla strada
- Fai in modo che i bambini siano visibili nel traffico
- Lascia andare i bambini da soli in strada solo quando ne hanno le capacità

Polizia in bicicletta a Melide

L'impiego delle biciclette ha quale obiettivo principale quello di aumentare la mobilità degli agenti e la loro presenza sul territorio – in particolare nei luoghi sensibili – a basso impatto ambientale.

La bicicletta, infatti, permette di aumentare l'efficienza e la velocità di intervento e di intrattenere un buon contatto con la popolazione; di conseguenza, si riduce in modo sensibile il senso soggettivo di insicurezza.

Permette inoltre il pattugliamento di luoghi di difficile accesso con le auto (spazi verdi, parchi giochi, zone pedonali, aree scolastiche, riva del lago), così come le attività di prevenzione dei reati in presenza di una forte concentrazione di persone (manifestazioni, aree di parcheggio, ecc.).



Le esperienze già condotte in diverse città svizzere, ma anche in Europa e negli Stati Uniti, hanno evidenziato come la formazione e l'impiego di pattuglie in bicicletta portino a un miglioramento dell'azione quotidiana della polizia, in particolare nella prossimità. L'agente risulta più visibile e ricettivo all'ambiente in cui opera, suscitando nel contempo simpatia. Le Bike Patrol possono circolare nelle zone pedonali, in parchi e giardini senza incorrere in alcun divieto o violazione delle norme sulla circolazione e/o comunali, in virtù dell'eccezione prevista dalle ordinanze in materia.

Vantaggi

- Il territorio è completamente accessibile alla Polizia, cosa non sempre possibile con un veicolo a motore;
- Gli interventi e gli spostamenti sono rapidi: per spostamenti nell'area urbana e nel raggio di 5 km la bicicletta è infatti il modo più veloce di muoversi. Con traffico intenso il ciclista si sposta da 1.5 a 3 volte più velocemente di un'autovettura.

Svantaggi

- Una minore sicurezza dell'agente in interventi per atti di violenza, poiché non può portare il giubbotto antiproiettile;
- I pericoli della strada;
- Le condizioni meteo;
- L'impossibilità di trasportare persone e/o attrezzature ingombranti: in caso di fermo di persone occorre far capo a una pattuglia motorizzata.

Il Municipio incontra i 18enni

Sabato 14 giugno, il Municipio ha avuto il piacere di incontrare i ragazzi che nel corso dell'anno compiono i 18 anni.

Dopo un breve saluto da parte del Sindaco, i giovani hanno assistito a una presentazione del nostro Corpo Pompieri, tenuta dal comandante I Ten Marzio Riva, seguita dalla visita della caserma.

I partecipanti hanno poi avuto modo di cimentarsi con l'uso del materiale per lo spegnimento, concludendo l'incontro con un momento conviviale.

A tutti loro rivolgiamo un caloroso benvenuto nella maggiore età, accompagnato dai migliori auguri per un futuro radioso e ricco di soddisfazioni!



Grazie Gianluca: un contributo prezioso per Melide

Gianluca Balò, nello scorso mese di febbraio, ha terminato il suo servizio per il nostro Comune, nei sette anni trascorsi presso la Casa Comunale, ha svolto con impegno, dedizione e professionalità il suo incarico in qualità di segretario aggiunto.

Il suo lavoro ha rappresentato un valore aggiunto fondamentale per il buon funzionamento della macchina amministrativa, a beneficio di tutta la popolazione melidese. Sempre disponibile, competente e orientato all'innovazione, Gianluca Balò ha saputo instaurare un rapporto positivo e costruttivo con colleghi, autorità e cittadini.

Tra i numerosi progetti da lui seguiti, merita una menzione speciale la gestione di eventi di grande rilievo come MelideICE, manifestazione che ha saputo coniugare spirito comunitario, attrattività turistica e organizzazione impeccabile. Grazie al suo contributo, MelideICE è diventato un appuntamento atteso e apprezzato, capace di animare il paese durante il periodo invernale.

Parallelamente, Gianluca ha saputo intervenire con lungimiranza e metodo sull'organizzazione interna della cancelleria comunale, contribuendo all'implementazione di nuove procedure e strumenti operativi che hanno snellito e reso più efficiente il lavoro quotidiano degli uffici. Questa modernizzazione ha portato benefici tangibili non solo per il personale, ma anche per i cittadini.

Il suo operato è stato contraddistinto da uno spirito di servizio, sempre nel rispetto delle istituzioni e dei bisogni della comunità.

A nome di tutta l'Amministrazione e della popolazione di Melide, grazie Gianluca per aver messo la tua competenza al servizio di Melide con passione e serietà.

Ti auguriamo il meglio per il futuro.

Grazie!

Nuovo vice segretario comunale

A partire dal 1° giugno, il Comune accoglie con piacere Mauro Tacchella nel ruolo di nuovo vice segretario comunale.

Nell'ambito delle sue nuove funzioni, si occuperà della gestione della cancelleria comunale, della contabilità e dell'organizzazione e del coordinamento degli eventi e delle manifestazioni melidesi.



Il signor Tacchella porta con sé un bagaglio di 16 anni di esperienza nel settore pubblico a livello comunale, avendo prestato servizio per undici anni presso il Servizio Finanze e controlling della Polizia comunale della Città di Lugano e, in seguito, per cinque anni nel Comune di Val Mara sempre nel settore delle finanze.

Oltre alla sua solida preparazione professionale, Mauro Tacchella è diplomato in economia aziendale. Sul piano personale, è sposato da 15 anni ed è padre di tre figlie di 13, 11 e 9 anni. Nel tempo libero coltiva diverse passioni, in primis per lo sport, in particolare il Powerlifting, disciplina a cui si dedica con entusiasmo; sta imparando inoltre a suonare il pianoforte e ama la lettura, soprattutto saggistica, e tutto il mondo dell'informatica.

Tacchella fa della disponibilità verso i cittadini, della trasparenza e dell'innovazione nei servizi i suoi valori principali.

Tutta l'Amministrazione comunale dà il benvenuto a Mauro e gli augura buon lavoro al servizio della nostra comunità.

Melidecard

L'iniziativa comunale coinvolge diversi partner e propone ai cittadini di Melide tante offerte speciali per vivere meglio il proprio comune.

Per essere sempre aggiornati sulle offerte visitate il sito www.melidecard.ch, oppure la pagina Facebook Melide Card: [www.fb.com/melidecard](https://www.facebook.com/melidecard)

cancelleria@melide.ch

Swissminiatur

Ingresso gratuito con Melide Card, e sconto del 20% con Melide Tourist Card.

Un viaggio attraverso tutta la Svizzera nel giro di un'ora. Sembra impossibile? Non alla Swissminiatur, il parco che rappresenta la Confederazione Svizzera in miniatura. Il parco si estende su una superficie di 14'000 metri quadrati, dove si possono ammirare gli oltre 128 modelli in scala 1:25 dei più famosi edifici e monumenti della Svizzera.

Cala Melide

Cala Melide è aperto tutto il giorno: scopri sul sito i menù pranzo, cena e aperitivo. Il ristorante è il luogo perfetto anche per degli eventi esclusivi, come ricevimenti, matrimoni, feste private e aziendali.

Con Melide Card beneficate di uno sconto del 5% su tutta l'offerta. È necessario presentare la carta alla cassa in occasione del pagamento.

Salto trampolino

Sconto del 50% per i titolari di Melide Card.

Le strutture di "Bungee Trampolin" sono le più alte in Europa ed in questo si distinguono dalle altre permettendo di raggiungere altezze di 9 metri e trasmettono ad ogni visitatore tra 15 e 85 Kg una vera sensazione di volo!

A lato dei trampolini trovate anche un attrattivo castello gonfiabile.





1° Agosto 2025 

Quest'anno sono state organizzate le prime edizioni dei tornei a coppie di Jass e Pétanque, vinte rispettivamente da Carlotta Gallino e Ursula Heiniger e da Angelo e Tobia Geninazzi.

Durante la serata è stata organizzata una grigliata dal FC Melide e il presidente del Consiglio comunale, Oreste Pasquillo, ha tenuto la tradizionale allocuzione.

Eventi

29.8.2025

CINEMA ALL'APERTO

L'Assemblea Genitori di Melide organizza una serata di cinema all'aperto presso il Lido comunale. Dalle 19:30 si mangia e si beve tutti insieme, saranno disponibili panini, hot-dog, snack e bibite. Alle 21:15 inizia la proiezione di "Lilo & Stitch". Entrata e popcorn CHF 5.00.

31.8.2025

FESTA DI FINE ESTATE

Il Comune, in collaborazione con le associazioni melidesi, organizza un picnic al Lido comunale. Per l'occasione l'entrata al Lido e l'accesso al Wibit saranno gratuiti. Le associazioni proporranno un assortimento di cibi e bevande.

7.9.2025

MOTORSPORT DAY

Saranno esposte delle vetture Challenge Ferrari nel prato del Lido comunale. Verranno organizzati inoltre degli spazi dedicati al relax e alla gastronomia tramite dei food truck. Durante la giornata ci sarà la possibilità di interagire con piloti, tecnici e ingegneri per approfondire il mondo del Motorsport, e dalle 15:00 sarà trasmesso in diretta presso la saletta Vuigner il Gran Premio d'Italia di Formula 1.

11.10.2025

CASTAGNATA

La Pro Melide organizza la tradizionale castagnata dalle 15:00 alle 18:00 presso la Swissminiatur.

Dicembre 2025-Gennaio 2026

13° EDIZIONE DI MELIDE ICE

Durante i mesi di dicembre 2025 e gennaio 2026 avrà luogo la 13° edizione di MelideICE on the lake. Oltre alla classica possibilità di pattinare sulla pista, saranno organizzati diversi eventi a favore di tutta la popolazione di Melide (seguiranno informazioni dettagliate).

Novità

Seguici su WhatsApp e Telegram

Il Comune di Melide ha attivato i propri canali ufficiali su WhatsApp e Telegram. Seguici per restare sempre aggiornato!

Attraverso questi canali verranno pubblicate tutte le manifestazioni, le comunicazioni istituzionali e gli avvisi importanti in tempo reale.

Scansiona il codice QR oppure cerca "Comune di Melide" direttamente su WhatsApp o Telegram e clicca su "Unisciti" o "Iscriviti" per ricevere tutti gli aggiornamenti.

Se hai difficoltà con l'iscrizione puoi contattarci al numero 091 640 10 77 e ti aiuteremo.

Se disattivi le notifiche ricordati di verificare se ci sono novità negli "Aggiornamenti"!

La tua privacy è garantita: i canali sono utilizzati solo per comunicazioni istituzionali del Comune e non sarà visibile il tuo numero agli altri iscritti.



Contatti

Orari Cancelleria:
da lunedì a venerdì: 10:00 – 12:00 | 15:30 – 17:30
mercoledì mattina: chiuso

Telefono: 091 640 10 70
e-mail: info@melide.ch – cancelleria@melide.ch

Ufficio Tecnico
Telefono: 091 640 10 72
e-mail: uti@melide.ch

Ufficio Contribuzioni
Telefono: 091 640 10 71
e-mail: contribuzioni@melide.ch

Comune di Melide
Via S. Franscini 6 – 6815 Melide

Polizia Città di Lugano: 058 866 81 11

Pompieri di Melide: 091 649 75 55

www.melide.ch