



MELIDE

# informa

INFORMAZIONE PERIODICA  
numero 35 - febbraio 2023

COMUNE DI MELIDE  
via S. Franscini 6  
6815 MELIDE

T +41 91 640 10 70

[info@melide.ch](mailto:info@melide.ch)  
[www.melide.ch](http://www.melide.ch)

© COMUNE DI MELIDE - 2023  
Distribuzione a tutti i fuochi comunali

Grafica ed impaginazione:  
Nexus Design Sagl - Manno  
[info@nexusdesign.ch](mailto:info@nexusdesign.ch)

Fotografie:  
archivio comunale

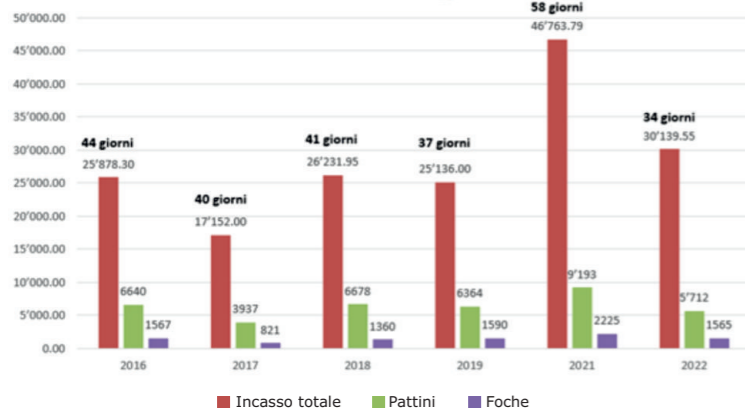
**MelideICE: 10 ANNI DI SUCCESSI**

Si è chiusa domenica 8 gennaio la decima edizione di MelideICE on the lake, manifestazione che anche quest'anno ha riscosso un ottimo successo di pubblico e di incassi. L'evento, limitato a cinque settimane in ottica di risparmio energetico, è stato caratterizzato dall'incasso medio giornaliero più alto di sempre per quanto riguarda i noleggi di pattini e foche, in crescita del 10% rispetto all'ultima edizione. Anche la meteo ha aiutato: su 38 giorni totali, i giorni di chiusura causa maltempo sono stati unicamente 4. In ambito di risparmio energetico, in aggiunta alla riduzione degli orari e della durata dell'evento, l'introduzione di un software per la gestione dell'impianto di raffreddamento ha permesso di contenere di circa il 30% i consumi, automatizzando in tempo reale l'accensione e lo spegnimento dell'impianto in funzione delle condizioni meteo.

Come da tradizione MelideICE ha permesso agli avventori di trascorrere giornate speciali all'aria aperta durante le feste e ha rappresentato per moltissimi bambini delle scuole elementari la possibilità di sostituire le ore di educazione fisica con il pattinaggio su ghiaccio. Diversi giovani e meno giovani Melidesi hanno inoltre contribuito alla riuscita dell'evento, occupandosi delle attività di noleggio e di manutenzione della pista.

Un grande ringraziamento va quindi rivolto ai partner istituzionali e privati, che con il loro contributo hanno reso possibile la realizzazione di questa caratteristica manifestazione melidese, che ormai da dieci anni accompagna il periodo delle feste e regala momenti spensierati alle famiglie. Arrivederci alla prossima edizione!

**Incassi CHF e numero noleggi MelideICE**



**IL LUNGOLAGO MARIO GALLINO SI RIFÀ IL LOOK**

Le splendide giornate di sole e insolitamente miti delle ultime settimane, invitano a godere delle passeggiate a lago del nostro Comune. Chi, negli ultimi tempi, si è avventurato sul Lungolago Mario Gallino, che porta dal campo polisportivo fino alla zona degli alberghi, avrà sicuramente notato che numerosi cantieri hanno interessato diversi punti della passeggiata. La riqualifica delle rive è ormai quasi giunta al termine, in tempo per l'imminente arrivo della primavera.

L'intervento di maggiore impatto paesaggistico riguarda indubbiamente il rinnovo della spiaggia in zona alberghi, alla foce del fiume Doyro, che è stata oggetto di un importante ampliamento con la posa di nuova ghiaia e sulla quale è stata anche installata una doccia. I lavori saranno terminati a breve con il posizionamento di una nuova scala d'accesso e di rastrelliere per canoe e SUP (prima posizionate a ridosso del Lido).

Spostandosi verso l'area di svago a lago, anche l'accesso dalla passeggiata al Lido comunale ha cambiato radicalmente look: è stata realizzata una nuova spiaggia in ghiaietto e a breve saranno posate una piccola palestra per permettere di allenarsi all'aria aperta e una fontanella per dissetarsi. All'interno del sedime, a lato del campo polisportivo, è inoltre quasi pronto il campo di pétanque, opera richiesta dal Consiglio Comunale attraverso una mozione; si tratta di un gioco molto simile alle più tradizionali bocce ticinesi che garantirà nuove possibilità di svago sia agli avventori del Lido che a tutte le persone che vorranno semplicemente trascorrere dei momenti divertenti in compagnia. Con la bella stagione ormai alle porte, l'area a lago si arricchisce di nuove possibilità e nuovi spazi a disposizione della popolazione e dei turisti.



**INIZIANO I LAVORI DI RIQUALIFICA DEL NUCLEO CENTRALE E DELLA PIAZZA**

Ci siamo. La data d'inizio lavori per le opere di riqualifica del Nucleo Centrale e della Piazza è stata definita. Il progetto, approvato nel settembre 2020 dal Consiglio Comunale e "ratificato" dalla popolazione a seguito di Referendum nella votazione popolare del 31 gennaio 2021, prenderà avvio il 27 marzo 2023 e terminerà indicativamente nei primi mesi del 2025. Si tratta di un'opera che garantirà tutta una serie di benefici estetici e funzionali, in un comparto centrale e particolarmente pregiato del nostro Comune:

- > una nuova pavimentazione in granito ticinese e un nuovo arredo urbano;
- > una nuova illuminazione scenica capace di ridurre in maniera importante i consumi;
- > un nuovo sistema di smaltimento delle acque.

Da un punto di vista operativo, il cantiere sarà suddiviso in due fasi: la prima, che prenderà appunto avvio il 27 marzo e che durerà circa un anno e mezzo, interesserà l'area di Piazza Domenico Fontana e quella della Piazzetta del Commercio. Si proseguirà poi con una prima tratta dei due Vicoli Ulisse Pocobelli e si terminerà con la strada che costeggia il campo sportivo, fino al ristorante Grande Fratello. Durante i lavori, l'accesso viario non sarà possibile; saranno invece sempre garantiti gli accessi pedonali alle abitazioni e alle attività commerciali. La seconda fase prevede invece la sistemazione dell'area prospiciente la Chiesa dei Santi Quirico e Giulitta, di Vicolo Maestri Comacini, di Vicolo Matteo Castelli terminando anche i lavori sulla parte alta di Vicolo Ulisse Pocobelli.

Nell'estratto di mappa sono indicate le due fasi e le aree interessate dai lavori. Per eventuali domande l'Ufficio tecnico comunale è volentieri a vostra disposizione.



**EX BIC: RESIDENZA PER ANZIANI AUTOSUFFICIENTI**

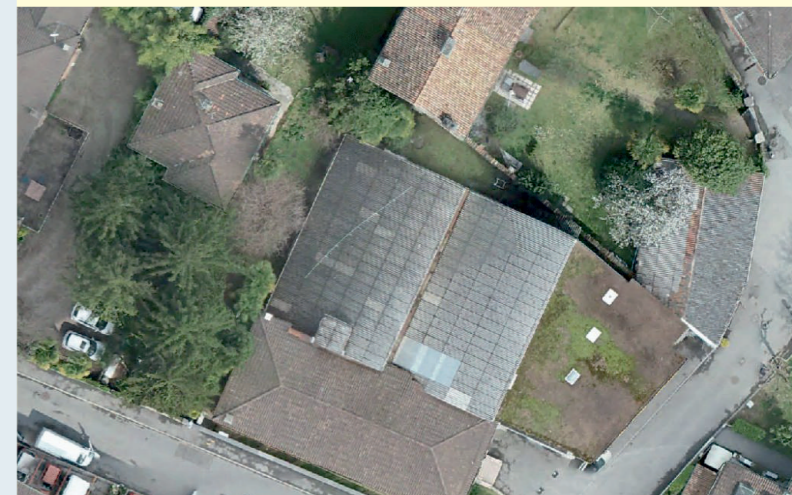
Durante la sua prossima seduta, il Consiglio comunale discuterà la proposta del Municipio volta ad ottenere l'autorizzazione per la messa a concorso di un diritto di superficie della durata massima di 60 anni sulla particella n° 287 RFD (attuale stabile ex BIC sito in Piazza D. Fontana 1), finalizzato alla realizzazione di un nuovo edificio destinato a:

- > attività di pubblica utilità al piano terreno;
- > alloggi primari a pigione moderata per anziani autosufficienti ai piani superiori.

In sostanza i partecipanti al concorso, dei promotori immobiliari, si faranno carico della realizzazione dell'opera e incasseranno per la durata del diritto di superficie gli affitti per gli spazi locati, regolamentati in accordo con il Comune.

Le valutazioni preliminari effettuate hanno permesso di ipotizzare la costruzione di un nuovo stabile di 3 piani fuori terra (incluso il pianterreno). Si stima la possibilità di realizzare ai due piani superiori circa 15-20 appartamenti mono o bilocali, mentre il pianterreno sarà dedicato ad un asilo nido, una sala polivalente ed un magazzino/deposito.

Tenendo conto di tutti i termini, l'iter procedurale dovrebbe portare il Municipio a identificare l'aggiudicatario del concorso entro la fine di novembre 2023, momento in cui saranno anche comunicate le tempistiche di realizzazione del progetto.



MELIDE card

Le offerte Melide Card su Melide Informa

L'iniziativa comunale coinvolge diversi partner e propone ai cittadini di Melide tante offerte speciali per vivere meglio il proprio comune.

Per essere sempre aggiornati sulle offerte visitate il sito [www.melidecard.ch](http://www.melidecard.ch), oppure la pagina Facebook Melide Card: [www.facebook.com/melidecard](https://www.facebook.com/melidecard)

[cancelleria@melide.ch](mailto:cancelleria@melide.ch)

**Cala Melide**

Nuova proposta per i titolari di Melide Card. Il Bar e ristorante Cala Melide, aperto tutti i giorni, offre uno sconto del 5%. Il Cala è la location perfetta anche per eventi esclusivi, come ricevimenti, matrimoni, feste private e aziendali. È necessario presentare la carta in occasione del pagamento.



**L'Arca di Noè**

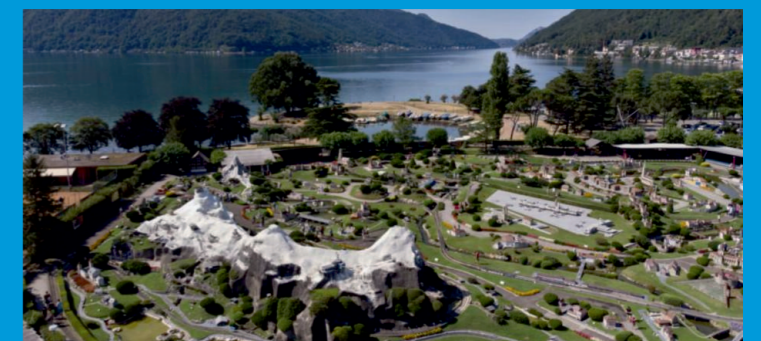
Presso il salone di toelettatura per cani e gatti "L'Arca di Noè di Laura Codiroli", si effettuano bagni, snodature, tosature, stripping, bagni medicali, pulizia ghiandole perianali, pulizia e rimozione peli orecchie, taglio unghie.

Presentando Melide Card avrete uno sconto del 10%!



**Swissminiatur**

Il museo all'aperto di miniature più grande della Svizzera, aprirà i battenti il 18 marzo 2023. Presentando Melide Card i residenti possono accedere gratuitamente e con Melide Card Tourist i visitatori che risiedono nelle strutture turistiche del Comune beneficiano di uno sconto del 20%. Da quest'anno sarà obbligatorio presentare la Melide Card all'ingresso!





**Ancora a disposizione posteggi in affitto presso la Residenza Villa Branca**

Per chi ha un veicolo di altezza inferiore a 150 cm sono ancora disponibili dei posteggi meccanizzati coperti presso l'automobiliata della Residenza Villa Branca sita in Lungolago G. Motta 50. Il costo è di CHF 130.--/mese, fatturati trimestralmente. Gli interessati possono prendere contatto con la Cancelleria Comunale: cancelleria@melide.ch, telefono 091 640 10 70.

**Sempre alla ricerca di bagnini per il Lido Comunale**

È sempre più difficile trovare il personale per il controllo della balneazione presso il Lido Comunale. Il Municipio rivolge un invito a tutti i giovani residenti nel Comune che hanno già compiuto 18 anni o che li compiranno nel corso dell'estate a prendere in considerazione lo svolgimento dei corsi di salvataggio per poter assumere il ruolo di bagnino presso la nostra strutture balneare. Si tratta di un bel lavoro, all'aria aperta e vicino a casa, con un salario di ben CHF 21.--/ora (lordi).

I corsi per poter esercitare, della durata di circa 5 serate (meno di 20 ore), sono sempre disponibili presso la società di salvataggio locali e sono consultabili sul sito internet [www.slrg.ch/it](http://www.slrg.ch/it).

**Un nuovo parco acquatico per il Lido Comunale: a Melide una prima in Svizzera!**

Fa ancora freddo ma l'apertura del nostro Lido si avvicina e quest'anno è prevista una grande novità che farà sicuramente la felicità dei più giovani.

Il parco acquatico gonfiabile, che ha riscosso un grande successo negli ultimi anni, sarà sostituito da una nuova attrazione, un circuito galleggiante ad ostacoli di ben 24x16 metri. Si tratta di un percorso innovativo, ricco e sfidante, idoneo per tutte le fasce di età composto da 10 attrazioni diverse. Siete curiosi? Passate al Lido Comunale, quest'anno aperto dal 27 maggio al 27 agosto.



**Pump track: ecco i vincitori del concorso**

L'estrazione dei vincitori del concorso organizzato presso il pump track, che era prevista in occasione della cerimonia di chiusura di MelideICE 2022 è purtroppo stata annullata causa maltempo. L'estrazione è quindi stata effettuata in Cancelleria alla presenza di un funzionario di Polizia. Ecco i fortunati vincitori che si aggiudicano i 9 fantastici monopattini:

**Monopattini Grandi**

Rosella Serra, Vescio Ingrid, Balò Valentino, Marcia Marco

**Monopattini Piccoli**

Anzuoni Floris Paolo, Dalle Crode Sarah, Marchio Nico, Bernardi Giorgia, Mazzetti Italo

I vincitori saranno contattati dalla Cancelleria Comunale.



**SPAZIO ASSOCIAZIONI: IL TENNIS CLUB MELIDE SI PRESENTA**

Il Tennis Club Melide, considerato uno dei club più belli della regione, è una società sportiva fondata nel 1982 che conta ad oggi circa 180 soci attivi. Ha sede lungo la passeggiata a lago e dispone di 3 campi in terra battuta, bar-ristorante con terrazza e spogliatoi a disposizione di soci ed ospiti. Durante la stagione di apertura (da fine marzo a fine ottobre) si svolge un'intensa attività sportivo-agonistica che comprende sia tornei sociali che tornei del circuito ticinese. Inoltre, da alcuni anni, viene organizzato anche un importante torneo internazionale (ITF Senior) al quale partecipano circa 100 giocatori seniores provenienti da tutto il mondo. Il Club è rappresentato a livello agonistico da 4 squadre in ambito regionale e 3 nazionale, di cui una, quella degli over 55, milita nell'élite svizzera di serie "A".

Un maestro qualificato svolge attività di insegnamento per giocatori di tutte le età e di qualsiasi livello. Durante il periodo estivo vengono inoltre organizzati corsi di gruppo per ragazzi.

Ulteriori informazioni sono disponibili sul sito web [www.tennisclubmelide.ch](http://www.tennisclubmelide.ch)



**8.4.2023**

**La colombata**

La Pro Melide organizza sabato 8.4.2023 dalle ore 15:00 alle ore 17:00 l'ormai tradizionale evento presso il bellissimo porto Comunale. Sono previste attività per i più piccoli e per gli adulti saranno offerti come sempre prosecco e la colomba di Pasqua.



**Orari Cancelleria:**

da lunedì a venerdì: 10:00 - 12:00 | 15:30 - 17:30  
 mercoledì mattina: chiuso  
 mercoledì pomeriggio: 15:30 - 17:30

Telefono: 091 640 10 70  
 e-mail: cancelleria@melide.ch

**Previo appuntamento:**

Incontri con il Sindaco **Angelo Geninazzi**  
 ogni mercoledì, 16.00 - 18.00

Incontri con il Vice Sindaco **Emiliano Delmenico**  
 ogni lunedì, 16:00 - 18:00

Polizia Ceresio Sud: 091 994 24 65